



**КОМИТЕТ ИМУЩЕСТВЕННЫХ ОТНОШЕНИЙ
АДМИНИСТРАЦИИ ПЕРМСКОГО МУНИЦИПАЛЬНОГО ОКРУГА
РЕШЕНИЕ**

о размещении объектов № 3147

Пермский край
Пермский округ

11.10.2024

Комитет имущественных отношений администрации Пермского муниципального округа разрешает Обществу с ограниченной ответственностью «ЛИНИИ СВЯЗИ» (ИНН 5905033509, ОГРН 1155958087230, почтовый адрес: 614107, г. Пермь, ул. Лебедева, дом 9, оф. 306)

размещение объекта «Линии связи, линейно-кабельные сооружения связи и иные сооружения связи, для размещения которых не требуется разрешения на строительство»

на землях государственная собственность на которые не разграничена

на срок бессрочно

Местоположение: Пермский край, м.о. Пермский, севернее д. Тупица.

Приложение: схема предполагаемых к использованию земель или части земельного участка.

Особые условия использования:

В соответствии с абз. 2 п. 8.2. Положения о порядке и условиях размещения объектов на землях или земельных участках, находящихся в государственной или муниципальной собственности, на территории Пермского края без предоставления земельных участков и установления сервитутов, публичного сервитута, утвержденного постановлением Правительства Пермского края от 22.07.2015 № 478-п, при прекращении действия решения о размещении объектов размещенные объекты демонтируются заявителем за счет собственных средств в срок не позднее 14 календарных дней с даты получения письма Комитета имущественных отношений администрации Пермского муниципального округа о прекращении действия решения о размещении объектов.

Заместитель председателя комитета



(подпись, печать)

М.В. Королева

Схема предполагаемых к использованию земель или части земельного участка

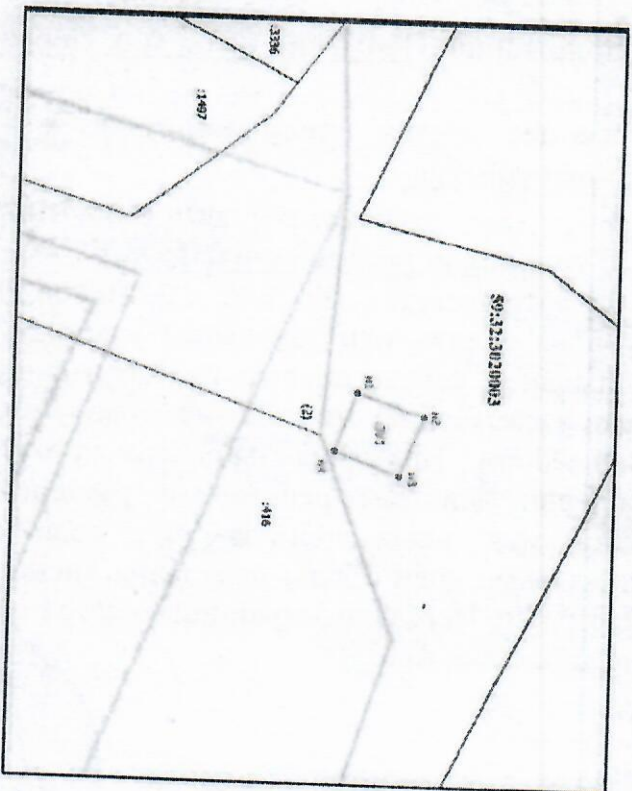
Объект: Линейно кабельные сооружения и иные сооружения связи для которых не требуется разрешение на строительство.
Местоположение: край Пермский, край Пермский, м. о. Пермский, севернее д. Тулица
Площадь земельного участка: 57 кв.м.

Категория земель: Земли сельскохозяйственного назначения
Вид разрешенного использования: Отсутствует

Обозначение характерных точек границы	Координаты	
	X	Y
н1	538114,58	2236669,03
н2	538122,26	2236671,65
н3	538119,52	2236678,33
н4	538112,13	2236675,73

Система координат МСК-59 Площадь 57 кв.м.
 Условные обозначения:

- Граница земельного участка, включенная в ЕГРН
 - Проектируемая граница земельного участка
 - Граница проходящей охранной зоны
 - Граница территориальной зоны
- 59:32:3020003** – Номер кадастрового квартала
:5679 – Кадастровый номер земельного участка
н2 – Обозначение новой характерной точки



Масштаб 1:500

Описание границ смежных землепользователей	
Обозначение характерной точки	Кадастровый номер смежного участка
н1-н2-н3-н4-н1	Земли общего пользования

Заявитель

